

ed424s



Manual de
OFICINA
Manutenção e peças


COMERCIAL & IMPORTADORA

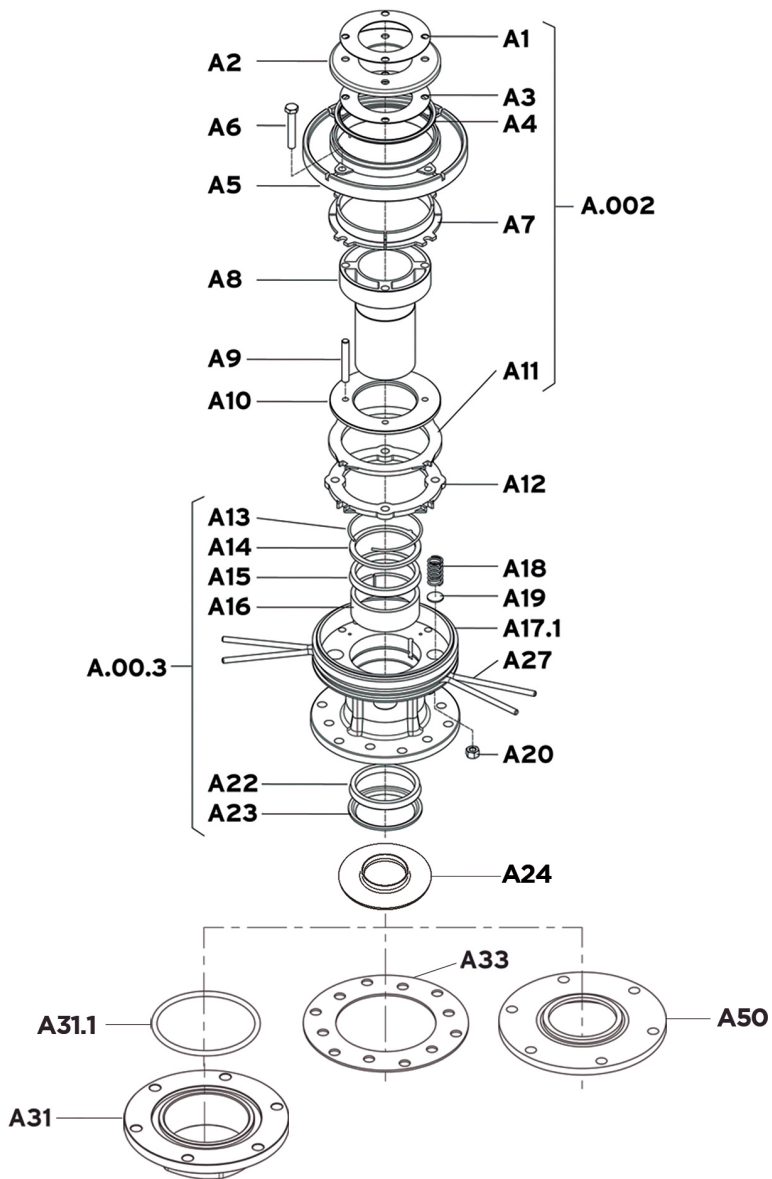
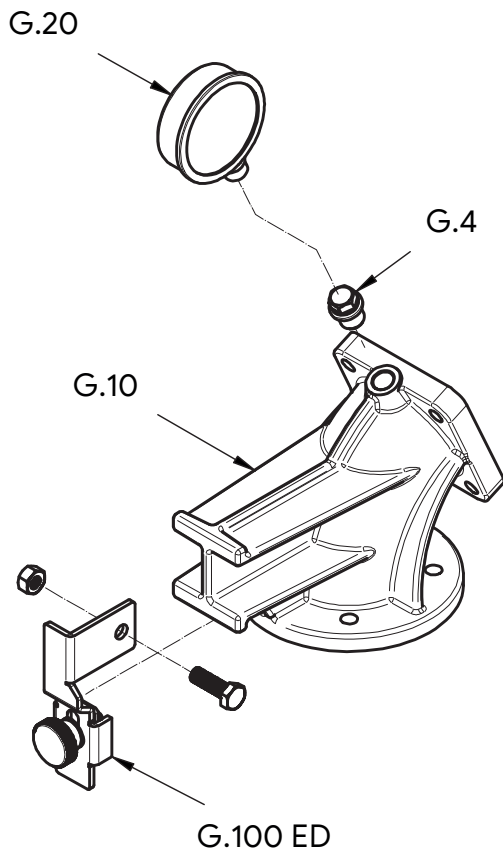
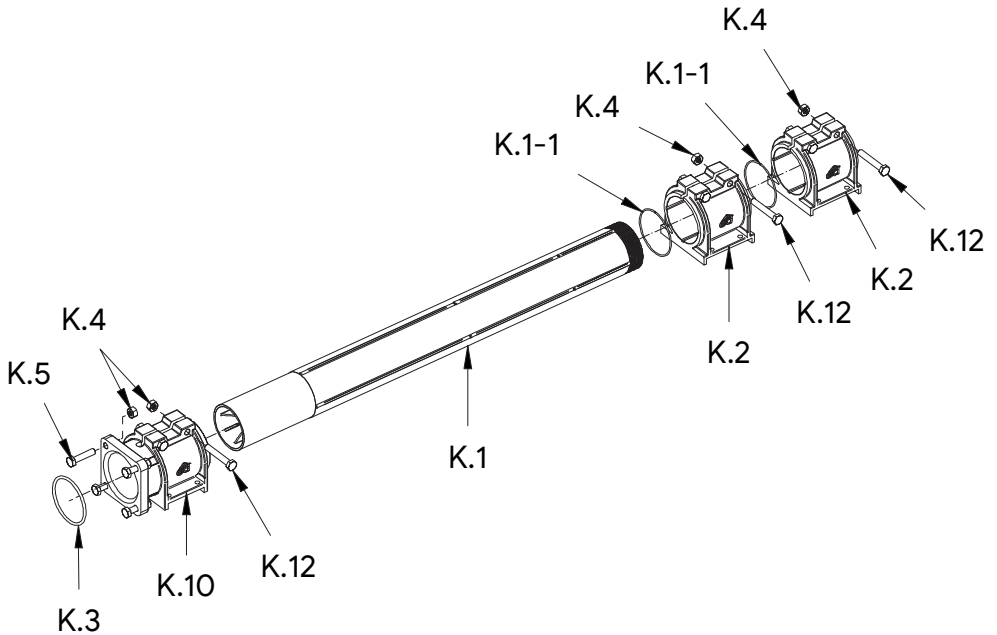


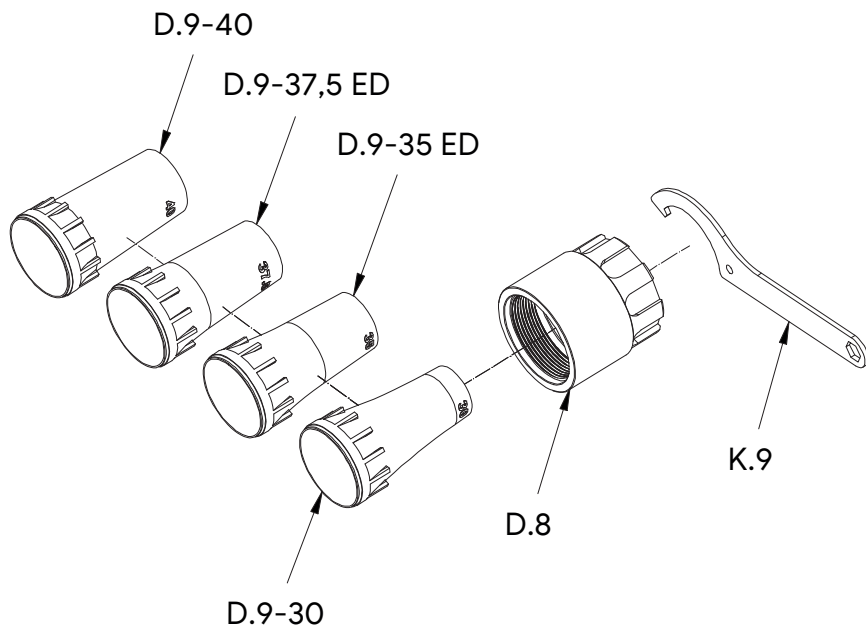
Figura nº	Descrição	Código	Quantidade
A.00.2	Kit freio	0102169	1
A.00.3	Kit de juntas	0102168	1
A.00.4	Kit Base flangeada PRO	0102003	1
A.1	Junta da curva	0102004	1
A.2	Tampa guarda pó	0102138	1
A.3	Junta da flange	0102004	1
A.4	Anel guarda pó	0102155	1
A.5	Tampa do freio	0102154	1
A.6	Parafuso	0102009	4
A.7	Sapata do freio	0102156	1
A.8	Haste	0102207	1
A.9	Prisioneiro	0102012	4
A.10	Flange do freio	0102013	1
A.11	Disco do freio	0102157	1
A.12	Flange guia freio	0102158	1
A.13	Anel elástico	0102137	1
A.14	Anel de retenção	0102159	1
A.15	Retentor da haste	0102167	1
A.16	Bucha da haste	0102160	1
A.17-1	Base flangeada PRO	0102151	1
A.18	Mola do freio	0102017	4
A.19	Calço da mola	0102018	4
A.20	Porca	0102019	4
A.22	Retentor da base	0102167	1
A.23	Anel selo	0102161	1
A.24	Inserto base flangeada	0102189	1
A.27	Anel Setorial	0102020	2
A.31	Kit Adapt. flange rosca 3" BSP	0102021	1
A.31.1	O' ring	0102150	1
A.33	Junta de borracha	0102111	1
A.50	Flange de redução TWIN	0102023	1



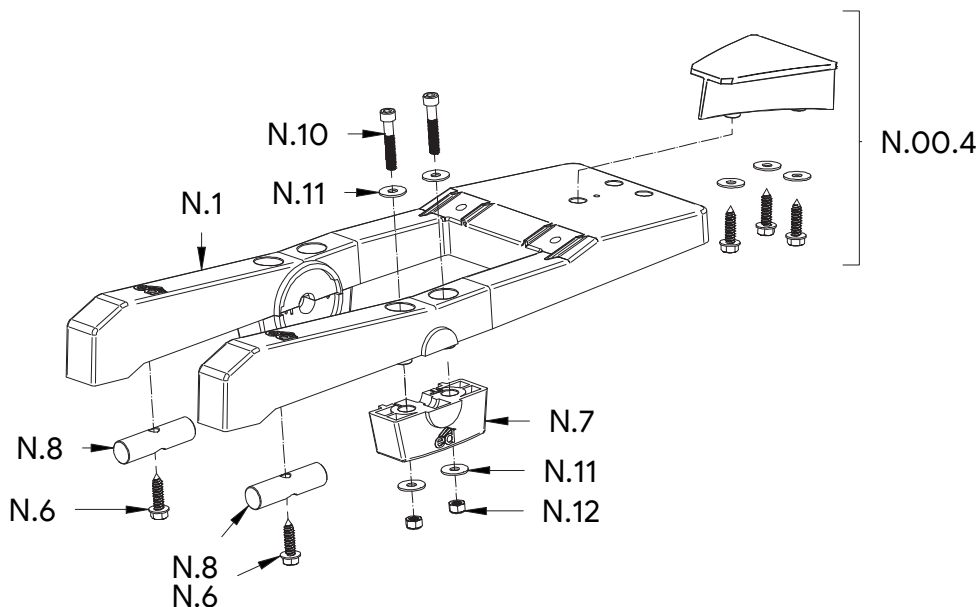
G.4	PLUG MANOMETRO TW202 - G.4	1	0102025
G.10	CURVA 24° TW202 G.10	1	0102026
G.20	MANOMETRO 0 A 30 KGF/CM ² ROSCA 1/4" BSP	1	0901009
G.100 ED	KIT TRAVA GIRO TW202 G.100 ED	1	0102027
Item	Componente	Qtde	Código



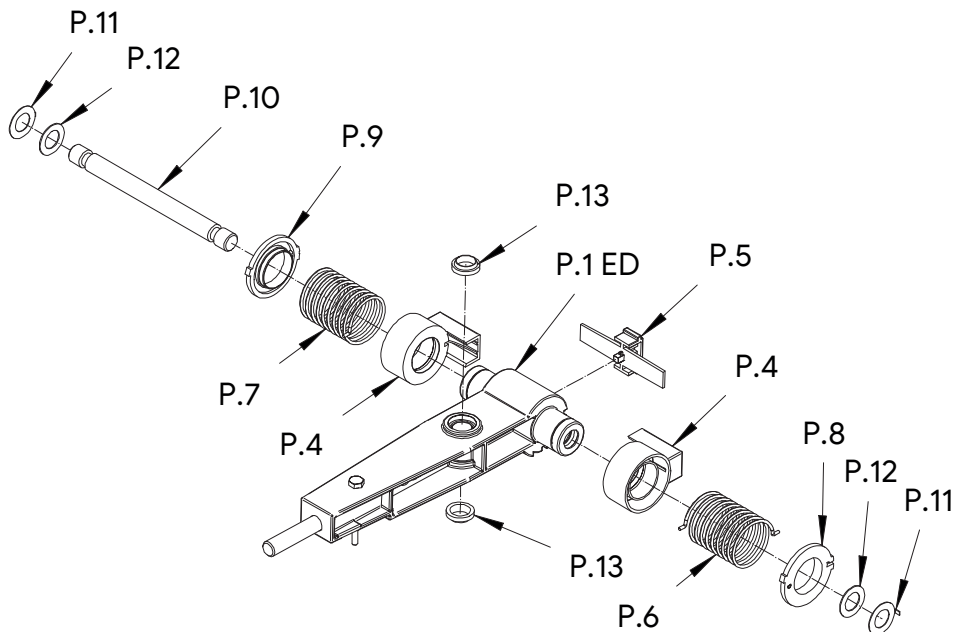
K.1	Tubo ejetor K.1 ED	1	0102192
K.1-1	Anel de encosto	2	0102188
K.2	Mancal tubo ejetor K2 ED	2	0102172
K.3	O'ring	1	0102032
K.4	Porca sextavada	10	0102033
K.5	Parafuso sextavado	4	0102034
K.10	Terminal Flange K.10 ED	1	0102173
K.12	Parafuso sextavado	6	0102202
Item	Componente	Qtde	Código



D.8	PORTA BOCAL TW202	1	0102036
D.9-30	BOCAL Ø30 TW202	1	0102042
D.9-35 ED	BOCAL Ø35 TW202	1	0102164
D.9-37,5 ED	BOCAL Ø37,5 TW202	1	0102165
D.9-40	BOCAL Ø40 TW202	1	0102046
K.9	CHAVE GANCHO	1	0101038
Item	Componente	Qtde	Código

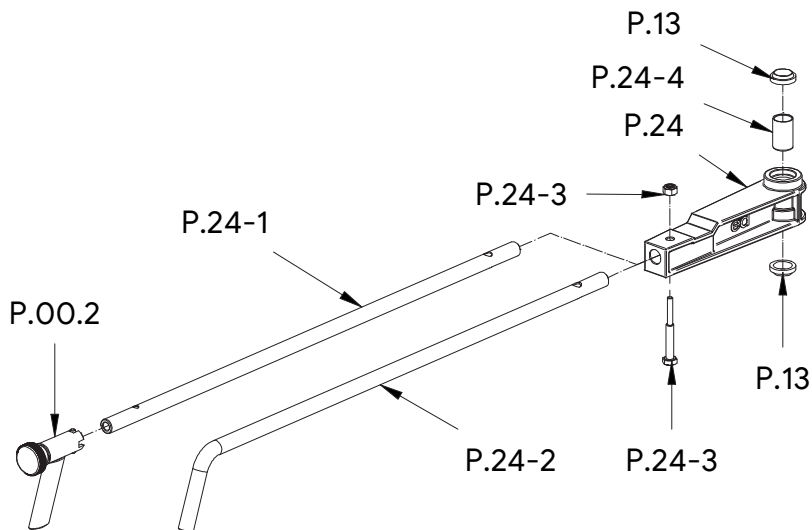


N.00.4	Kit Defletor N.00.4	1	0102182
N.1	Balancim N.1 ED	1	0102178
N.6	Parafuso N.6	5	0102210
N.7	Mancal Balancim N.7	2	0102179
N.8	Contra peso N.8	2	0102057
N.10	Parafuso N.10	4	0102059
N.11	Arruela N.11	11	0102060
N.12	Porca N.12	4	0102061
Item	Componente	Qtde	Código

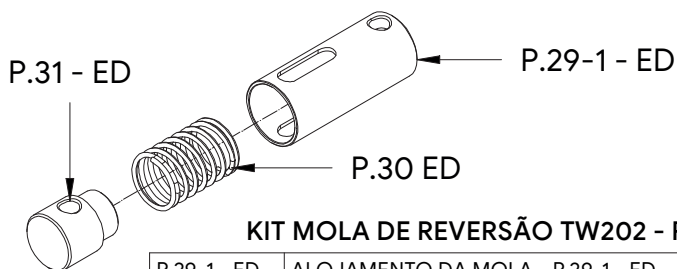


P.1 ED	KIT CRUZETA P.1 ED	1	0102205
P.4	ALOJAMENTO MOLA P.4	2	0102070
P.5	SELETOR DE VELOCIDADE P.5	1	0102071
P.6	MOLA DIREITA P.6	1	0102072
P.7	MOLA ESQUERDA P.7 (BRANCA)	1	0102073
P.8	TENSOR DA MOLA DIREITA TW202	1	0102074
P.9	TENSOR DA MOLA ESQUERDA TW202	1	0102075
P.10	EIXO DO BALANCIM P.10	1	0102076
P.11	ARRUELA DE TRAVA P.11	2	0102029
P.12	ARRUELA DE AJUSTE P.12	2	0102077
P.13	GUARNIÇÃO P.13	2	0102078
Item	Componente	Qtde	Código

Kit Haste de reversão fixa P.00.4 ED e P.00.4 ED

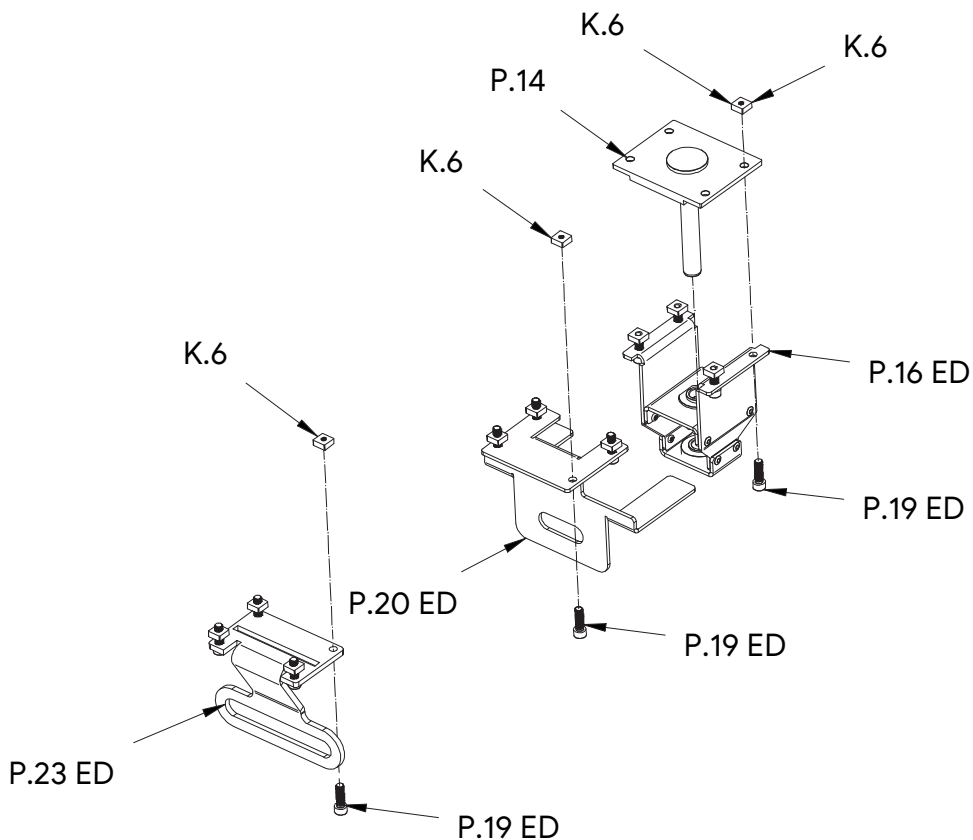


P.00.2	KIT ALAVANCA DA REVERSÃO	1	0102028
P.13	GUARNIÇÃO P.13	2	0102078
P.24	CORPO DA HASTE DE REVERSÃO P.24 ED	1	0102191
P.24-1	BARRA HASTE DE REVERSÃO P.24-1 ED	1	0102195
P.24-2	BARRA HASTE DE REVERSÃO FIXA P.24-2 ED	1	0102196
P.24-3	KIT PINO DA REVERSÃO	1	0102198
P.24-4	BUCHA 1416	1	0102204
Item	Componente	Qtde	Código



KIT MOLA DE REVERSÃO TW202 - P.00.1 ED - 0102185

P.29-1 - ED	ALOJAMENTO DA MOLA - P.29-1 - ED	1	0102180
P.31 - ED	GUIA DA MOLA - P.31 - ED	1	0102181
P.30 ED	MOLA DA REVERSÃO TW202 PRO - P.30 ED	1	0102176
Item	Componente	Qtde	Código



K.6	PORCA QUADRADA TW202	12	0102035
P.14	PINO DA CRUZETA SETORIAL TW202	1	0102050
P.16 ED	SUPORTE CRUZETA INOX	1	0102221
P.19 ED	PARAFUSO TW202	12	0102051
P.20 ED	BATENTE BALANCIM INOX	1	0102212
P.23 ED	GUIA DA HASTE INOX	1	0102213
Item	Componente	Qtde	Código

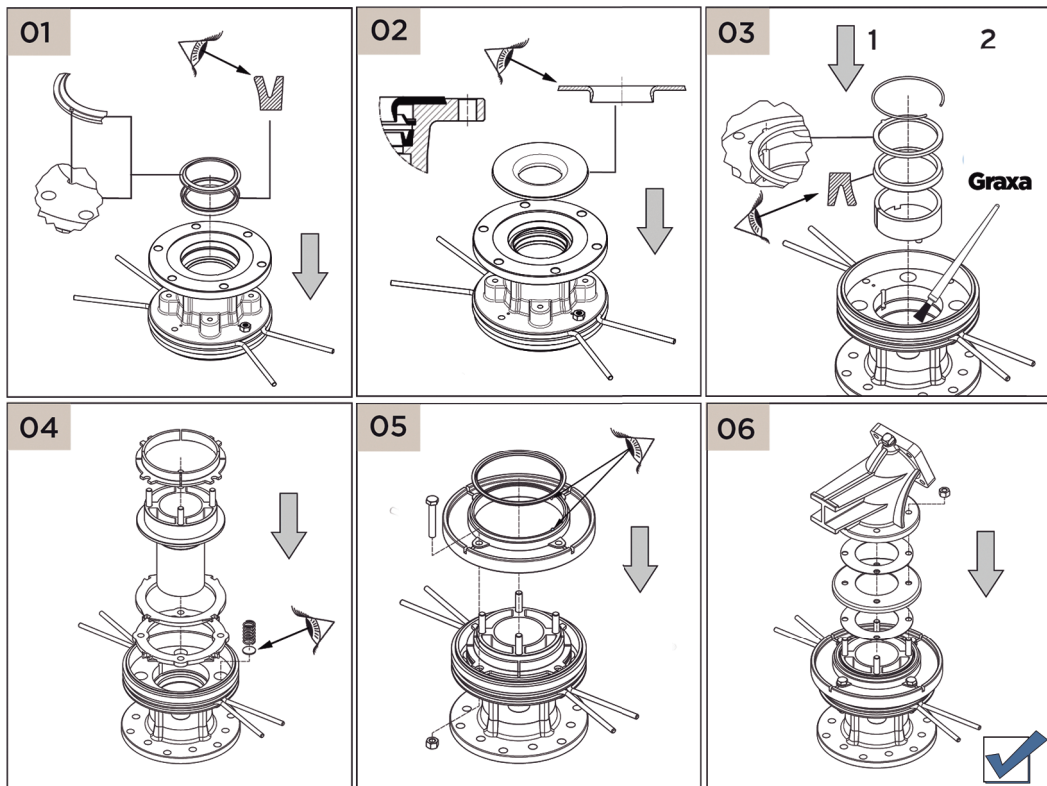


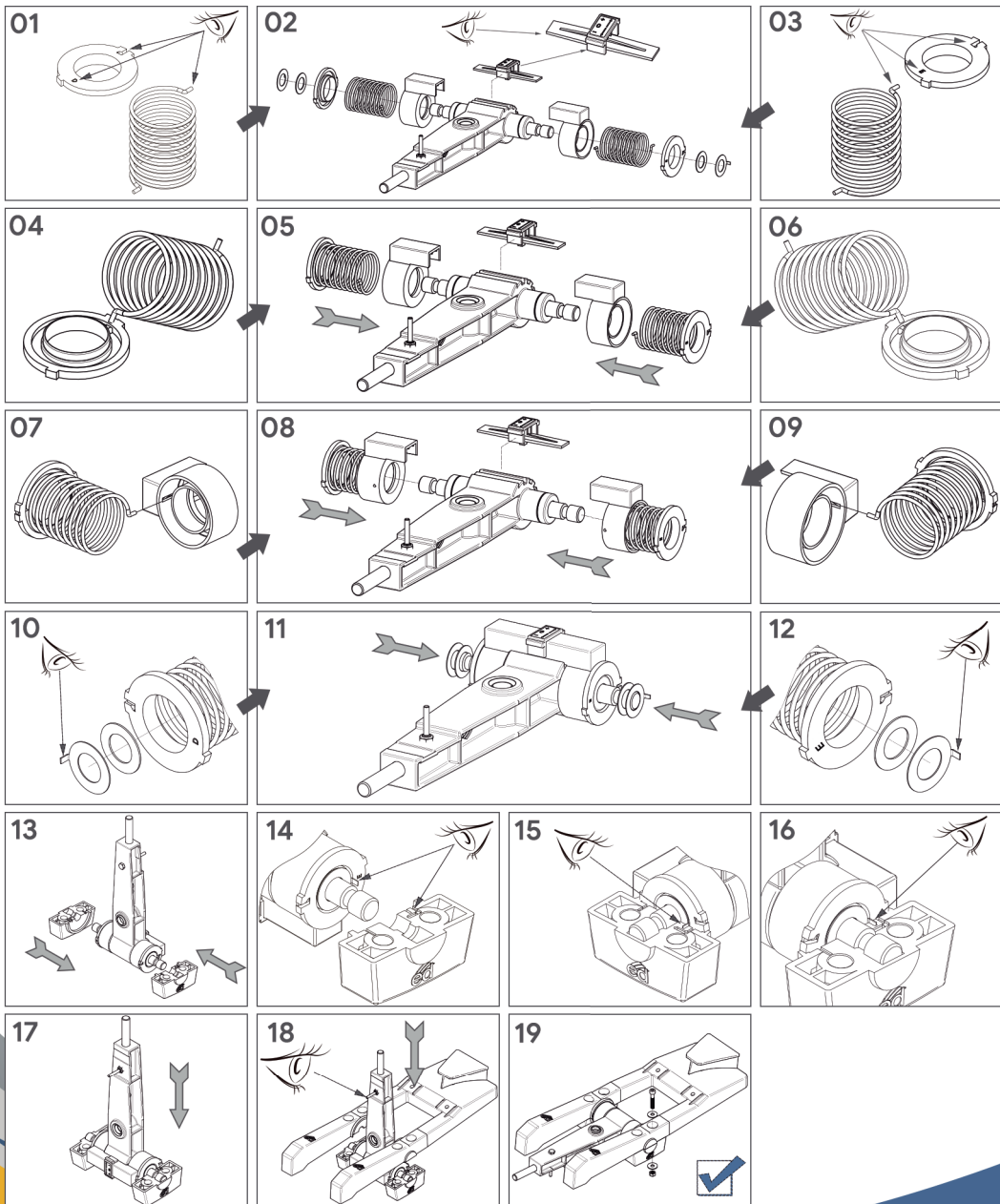
PERIGO

- Não realizar qualquer ajuste com o canhão em funcionamento.
- Afaste-se da área de operação do canhão.
- Cuidado com o jato de água de alta pressão.
- Certifique-se que o jato não esteja direcionado a pessoas, rede elétrica, estradas, prédios ou quaisquer outros objetos.

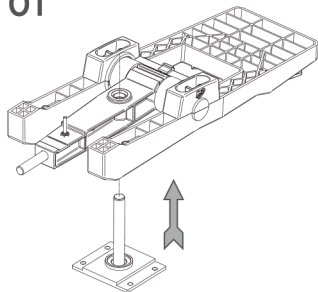
Importante:

- Se o aspersor for trabalhar com vinhaça, recomendamos pincelar os parafusos e molas com graxa para evitar oxidação com alumínio e facilitar o processo de desmontagem.
- Nunca execute qualquer reparo com o aspersor em funcionamento.
- Todos os movimentos do aspersor devem estar livres.
- Para lubrificação use somente graxa de baixa densidade e resistente a água.
- Use graxa somente nos locais indicados.
- O freio jamais deverá entrar em contato com graxa.

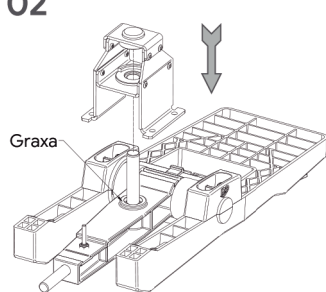




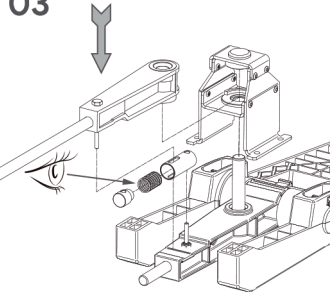
01



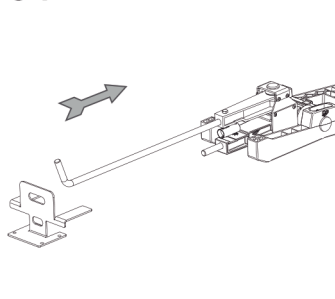
02



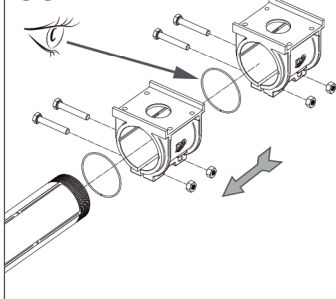
03



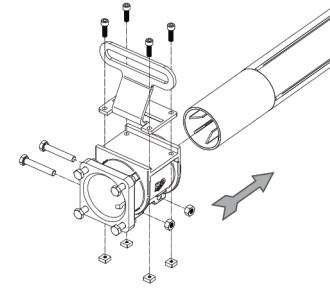
04



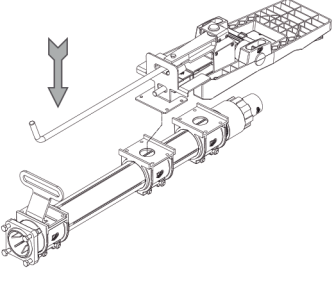
05



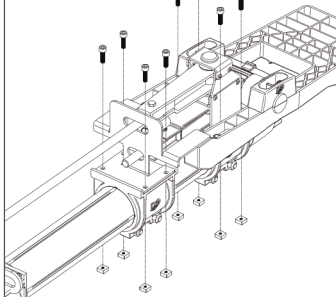
06



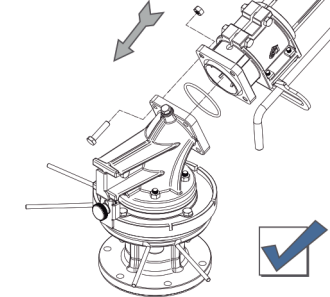
07



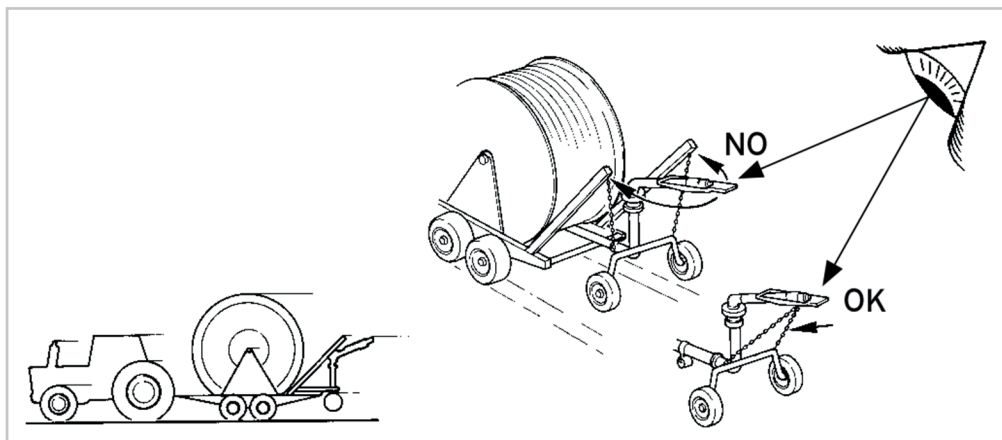
08



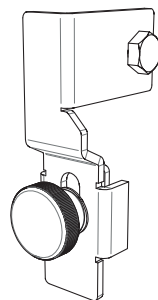
09



Nunca use o anel setorial para travar o canhão no transporte.



OPÇÃO EDERER



KIT TRAVA GIRO ASPERSOR
G.100ED - 0102027

ed424s**Bocal cônico****Trajatória de 24°**

Pressão	Bocal 30 mm - 1,18"			Bocal 35 mm - 1,38"			Bocal 37.5 mm - 1,48"			Bocal 40 mm - 1,58"		
	Vazão		Raio	Vazão		Raio	Vazão		Raio	Vazão		Raio
bar	m³/h	l/s	m	m³/h	l/s	m	m³/h	l/s	m	m³/h	l/s	m
3,0	58,65	16,29	45,7	79,83	22,17	49,5	91,64	25,46	50,7	104,27	28,96	52,3
3,5	63,35	17,59	51,3	86,22	23,95	56	98,98	27,50	57,8	112,27	31,28	59,5
4,0	67,72	18,81	55,2	92,18	25,60	60,2	105,82	29,39	62,1	120,40	33,44	64,2
4,5	71,83	19,95	57,8	97,77	27,16	62,8	112,24	31,18	64,9	127,70	35,47	67
5,0	75,72	21,03	60	103,06	28,63	64,9	118,31	32,86	66,8	134,61	37,39	68,6
5,5	79,41	22,06	61,5	108,09	30,02	66,3	124,08	34,47	68,3	141,18	39,22	69,7
6,0	82,90	23,05	62,5	112,89	31,36	67,3	129,60	36,00	69,2	147,46	40,96	70,5



COMERCIAL IMPORTADORA

Rodovia BR 265, Km 342

CEP: 37200-000 - Lavras - Minas Gerais

Fone: (35) 3409-3707

www.ederer.com.br